

PKP Szybka Kolej Miejska w Trójmieście sp. z o.o. zwraca się z prośbą o przedstawienie oferty cenowej na wykonanie zamówienia, którego przedmiotem jest

Wykonanie prac remontowo-adaptacyjnych wraz z zakupem niezbędnych materiałów do potrzeb prowadzenia kasy biletowej PKP SKM Gdynia Wzgórze Św. Maksymiliana

I. INFORMACJE O ZAMAWIAJĄCYM:

PKP Szybka Kolej Miejska w Trójmieście Sp. z o.o.
ul. Morska 350 A
81-002 Gdynia
tel. (58) 721 29 29
e-mail: skm@skm.pkp.pl

II. OPIS PRZEDMIOTU ZAMÓWIENIA:

1. Przedmiotem zamówienia jest wykonanie prac remontowo-adaptacyjnych wraz z zakupem niezbędnych materiałów, mających na celu dostosowanie lokalu o powierzchni ok. 120 m² położonego w Gdyni Wzgórzu św. Maksymiliana przy ulicy Władysława IV 68 na działkach 222, 235/1 obręb 0030, do potrzeb prowadzenia kasy biletowej PKP SKM. Lokalizacja budynku w którym mają być prowadzone prace budowlane zlokalizowany jest zgodnie z mapką w załączniku nr 1.
2. Prace budowlane przedstawia załącznik nr 2 oraz poniższy zakres :
 - a) Budowa ściany długości ok. 8,5 m w systemie ALU (kolor szary lub biały) o wysokości ok. 2,50 m od posadzki istniejącej z gresu w tym wykonanie dwóch okienek kasowych każde z blatem podawczym (od zewnątrz i wewnątrz) z wcięciem i kasetką (podajnikiem pieniędzy który musi być zabezpieczony przed nawiewem powietrza z zewnątrz i być wysoki na 5 cm, żeby precyzyjnie pin pad od terminala płatniczego) oraz interkomem LonBon. Ściana musi być trwale przymocowana do posadzki a zastosowane szkolenie w okienku być szkłem bezpiecznym. Wzór wykonania ścianki w załączniku nr 2.
 - b) Wyposażenie w meble takie jak dwa biurka w kształcie litery „L” każde z krzesłem biurowym i kontenerkiem podbiurkowym (w miejscu gdzie siedzi kasjer musi być wycięcie w blacie, odległość blatu wraz z wmontowanym podajnikiem pieniędzy od okienka – max. 40 cm. Blat na takiej samej wysokości co biurka), jedna komoda, jeden sejf klasy HS510-06 o wymiarach 1000x460x460 mm, 3 szafy dwudrzwiowe każda, jeden stolik z dwoma krzesłami oraz jeden wieszak metalowy stojący na ubrania. Kolor mebli do ustalenia z Zamawiającym. Wymiary przybliżone przedstawione w załączniku nr 2.
 - c) Maty zabezpieczające posadzkę przed uszkodzeniem na obrys biurka i krzesła dla każdego stanowiska.
 - d) Rolety materiałowe wewnętrzne w każdym okienku kasowym. Kolor do ustalenia z Zamawiającym.
 - e) Instalacje rozproszone od rozdzielni elektrycznej do ścianki ALU i doprowadzone do miejsca pod każdym biurku w tym po trzy gniazda elektryczne oraz jedno internetowe. Dodatkowo z branży teletechnicznej wykonać prace zgodnie z załącznikiem nr 5.
 - f) Oznakowanie okienek kasowych w tym napis KASA BILETOWA (zgodnie ze standardami kas biletowych Ip2 z logiem PKP SKM według załączonego projektu w załączniku nr 3.
 - g) Wymienić zamki we wszystkich drzwiach zewnętrznych na nowe wraz z przekazaniem 3 kompletów kluczy;

3. Dodatkowe uwagi:

- a) Uzupełnienie ewentualnych ubytków bądź uszkodzeń na ścianach wewnętrznych podczas prowadzenia prac przez Wykonawcę;
- b) Uporządkowanie miejsca prowadzenia prac wraz z wywiezieniem materiałów (zgodnie z aktualnymi przepisami o odpadach, Wykonawca jest wytwórcą odpadów i jest odpowiedzialny za ich zagospodarowanie we własnym zakresie);
- c) Wszelkie ustalenia z Zamawiającym podczas wizji lokalnej nie ujęte w niniejszym zapytaniu ofertowym.

1. Konieczne jest wydzielenie miejsca prowadzenia robót od pozostałej części obiektu i utrzymanie porządku w pozostałych pomieszczeniach w obiekcie.
2. Materiały potrzebne do wykonania robót będących przedmiotem zapytania ofertowego dostarcza Wykonawca.
3. Wykonawca wykona roboty będące przedmiotem zapytania ofertowego przy użyciu sprzętu, urządzeń i materiałów o jakości odpowiadającej obowiązującym przepisom, normom i wysokim standardom. Materiały używane do wykonywania robót powinny posiadać odpowiednie certyfikaty i deklarację zgodności z obowiązującymi przepisami.
4. Zamawiający udostępni Wykonawcy pobór energii elektrycznej i wody.
5. Wykonawca przed sporządzeniem oferty cenowej ma obowiązek przeprowadzenia wizji lokalnej z przedstawicielem Zamawiającego.
6. Wykonawca jest wytwórcą odpadów powstałych podczas wykonywania prac w rozumieniu przepisów o ochronie środowiska i odpadach, materiały z rozbiórki Wykonawca na własny koszt zutylizuje i wywiezie poza teren Zamawiającego.
7. Wykonawca ma obowiązek we własnym zakresie przed sporządzeniem oferty cenowej wykonać pomiary celem przedłożenia oferty z doбором wymiarów ścianki systemowej ALU. Zamawiający podaje w zapytaniu wymiary przybliżone.

- a) Wykonawca, oświadcza, że wszystkie osoby wykonujące przedmiot umowy i przebywające na terenie budowy będą posiadały : odpowiednie do zakresu przedmiotu umowy kwalifikacje zawodowe, aktualne badania lekarskie, przeszkolenie w zakresie przepisów BHP i przeciwpożarowych, ubezpieczenie od następstw nieszczęśliwych wypadków;
- b) Wykonanie prac zgodnie z obowiązującymi normami i przepisami, zasadami wiedzy i sztuki budowlanej, wytycznymi i zaleceniami oraz obowiązującymi w Polsce normami i przepisami BHP oraz przeciwpożarowymi;

- c) Wykonawca bierze na siebie pełną odpowiedzialność za właściwe wykonanie robót, zapewnienie warunków bezpieczeństwa oraz metody organizacyjno – techniczne stosowane na placu w zakresie realizacji prac;

IV. ISTOTNE WARUNKI UMOWY:

- 1) Zapłata za wykonane zamówienie nastąpi na podstawie faktury w terminie 30 dni od daty złożenia prawidłowo wystawionej faktury w siedzibie Zamawiającego.
- 2) Wykonawca ponosi całkowitą odpowiedzialność za prawidłowe oszacowanie ceny przedmiotu zamówienia.
- 3) Wykonawca przedłoży 36 miesięcy gwarancji na wykonane przez siebie prace i wbudowane materiały.

V. TERMIN WYKONANIA ZAMÓWIENIA: od zaraz

VI. MIEJSCE SKŁADANIA OFERT :

PKP Szybka Kolej Miejska w Trójmieście Sp. z o.o. ul. Morska 350 A 81-002 Gdynia tel. (58) 721 29 29 w Sekretariacie – osobiście, kurierem, za pośrednictwem poczty lub mailem na adres: wjewsienia@skm.pkp.pl (oferta w tym wypadku ma być podpisana przez osobę uprawnioną i zeskanowana).

VII. TERMIN SKŁADANIA OFERT : w nieprzekraczalnym terminie do dnia 04.02.2022 r. godzina 15.00

VIII. SPOSÓB PRZYGOTOWANIA OFERTY: Oferta musi posiadać pełną nazwę oferenta, adres/siedzibę oferenta, numer telefonu, numer faksu, numer NIP, REGON, e-mail, cenę oferty netto/brutto, termin wykonania, numer oferty, datę sporządzenia oferty, podpis oferenta.

IX. KRYTERIUM WYBORU OFERTY: Przy wyborze ofert Zamawiający kierować się będzie kryterium „cena”. Zostanie wybrana oferta najkorzystniejsza cenowo.

X. ZAMAWIAJĄCY ZASTRZEGA SOBIE PRAWO DO:

1. Unieważnienia postępowania bez podania przyczyny,
2. Nie wybrania żadnej z przedstawionych ofert bez podania przyczyny,
3. Pozostawienia bez rozpatrzenia oferty niezgodnej z wymogami niniejszego zapytania.

XI. OSOBA UPRAWNIONA DO KONTAKTÓW:

Weronika Jewsienia, PKP SKM w Trójmieście Sp. z o.o., ul. Morska 350A, 81-002 Gdynia, pokój nr 326A tel. 604-773-186 wew.2107, w dni robocze, w godz. 07:00 – 15:00, e-mail: wjewsienia@skm.pkp.pl

Zamawiający dopuszcza możliwość dokonania wizji w terenie w celu dokładnego oszacowania ceny wykonania przedmiotu zamówienia przez podmioty zainteresowane złożeniem oferty. Zainteresowanych prosimy o kontakt telefoniczny bądź mailowy.

Załączniki:

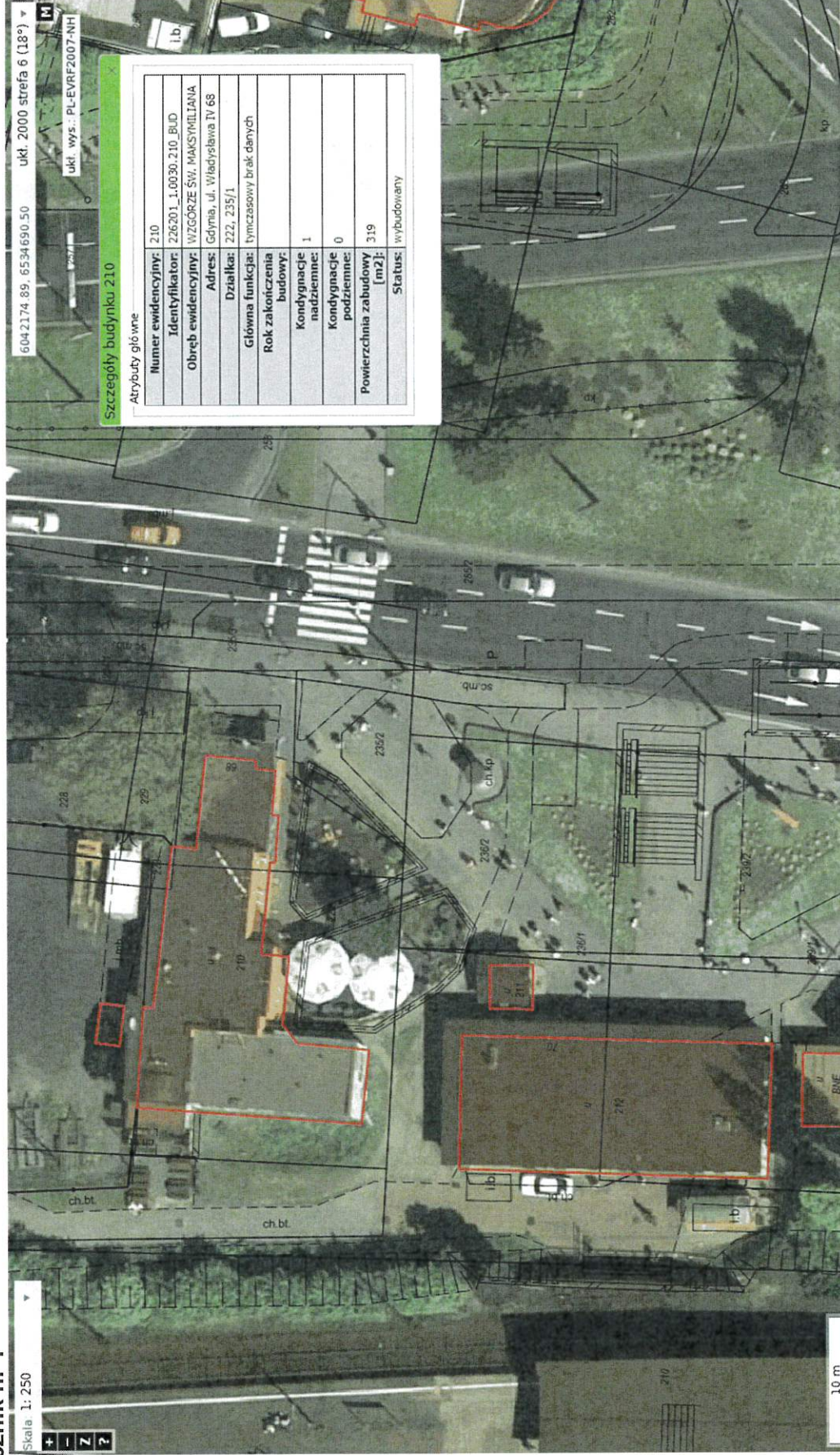
- Załącznik nr 1 – wycinek mapy obiektu. Źródło: <https://nasze.miesto.gdynia.pl/e-uslugi/portal-mapowy>
- Załącznik nr 2 – wytyczne (projekt)

- Załącznik nr 3 – projekt oznaczeń kasa biletowa : https://www.plk-sa.pl/files/public/user_upload/pdf/Akty_prawne_i_przepisy/Instrukcje/Wydruk/lpi/lpi-2_Wytyczne_dla_oznakowania_stalego_infrastruktury_pasazerskiej.pdf
[https://www.intercity.pl/pl/dokumenty/przetargi/rok%202014/Agencyjna%20sprzeda%C5%BC%20\(16-12-2014\)/Umowa%20-%20Za%C5%82%C4%85cznik%20nr%20%20-%20Standard%20wizualizacji%20okienka%20kasowego%20PKP%20INTERCITY%20S.A..pdf](https://www.intercity.pl/pl/dokumenty/przetargi/rok%202014/Agencyjna%20sprzeda%C5%BC%20(16-12-2014)/Umowa%20-%20Za%C5%82%C4%85cznik%20nr%20%20-%20Standard%20wizualizacji%20okienka%20kasowego%20PKP%20INTERCITY%20S.A..pdf)
- Załącznik nr 4 – wymiary gabloty
- Załącznik nr 5 – zakres prac teletechnicznych.

*P.O. NACZELNIK
Wydziału Infrastruktury
mgr inż. Kamil Długiński*

Załącznik nr 2 do Regulaminu udzielania zamówień publicznych o wartości szacunkowej niższej niż 130 000zł netto przez PKP Szybka Kolej Miejska w Trójmieście sp. z o.o.

Załącznik nr 1



-1-

PKP SKM w Trójmieście Sp. z o.o.: A-213-17-03

PKP Szybka Kolej Miejska
w Trójmieście sp. z o. o.
81-002 Gdynia ul. Morska 350A
www.skm.pkp.pl
skm@skm.pkp.pl

Tel. +48 58 721 29 29
Wew. 2107
wjewstania@skm.pkp.pl

NIP: 958-13-70-512 | REGON: 192488478 | Sąd Rejonowy Gdańsk Północ w
Gdańsku VIII Wydział Gospodarczy KRS, nr KRS: 0000076705 | nr rej.
BDO: 000124414 | Kapitał Zakładowy 168 389 000,00 zł | BGK Oddział
Gdańsk 88 1130 1121 0080 0116 9520 0008

Załącznik nr 3

https://www.plk-sa.pl/files/public/user_upload/pdf/Akty_prawne_i_przepisy/Instrukcje/Wydruk/lpi/lpi-2_Wytyczne_dla_oznakowania_stalego_infrastruktury_pasazerskiej.pdf

[https://www.intercity.pl/pl/dokumenty/przetargi/rok%202014/Agencyjna%20sprzeda%C5%BC%20\(16-12-2014\)/Umowa%20-%20Za%C5%82%C4%85cznik%20nr%202-%20Standard%20wizualizacji%20okienka%20kasowego%20PKP%20INTERCITY%20S.A..pdf](https://www.intercity.pl/pl/dokumenty/przetargi/rok%202014/Agencyjna%20sprzeda%C5%BC%20(16-12-2014)/Umowa%20-%20Za%C5%82%C4%85cznik%20nr%202-%20Standard%20wizualizacji%20okienka%20kasowego%20PKP%20INTERCITY%20S.A..pdf)

Załącznik nr 4

4. Wymiarowanie gablot do zawieszenia [cm]

