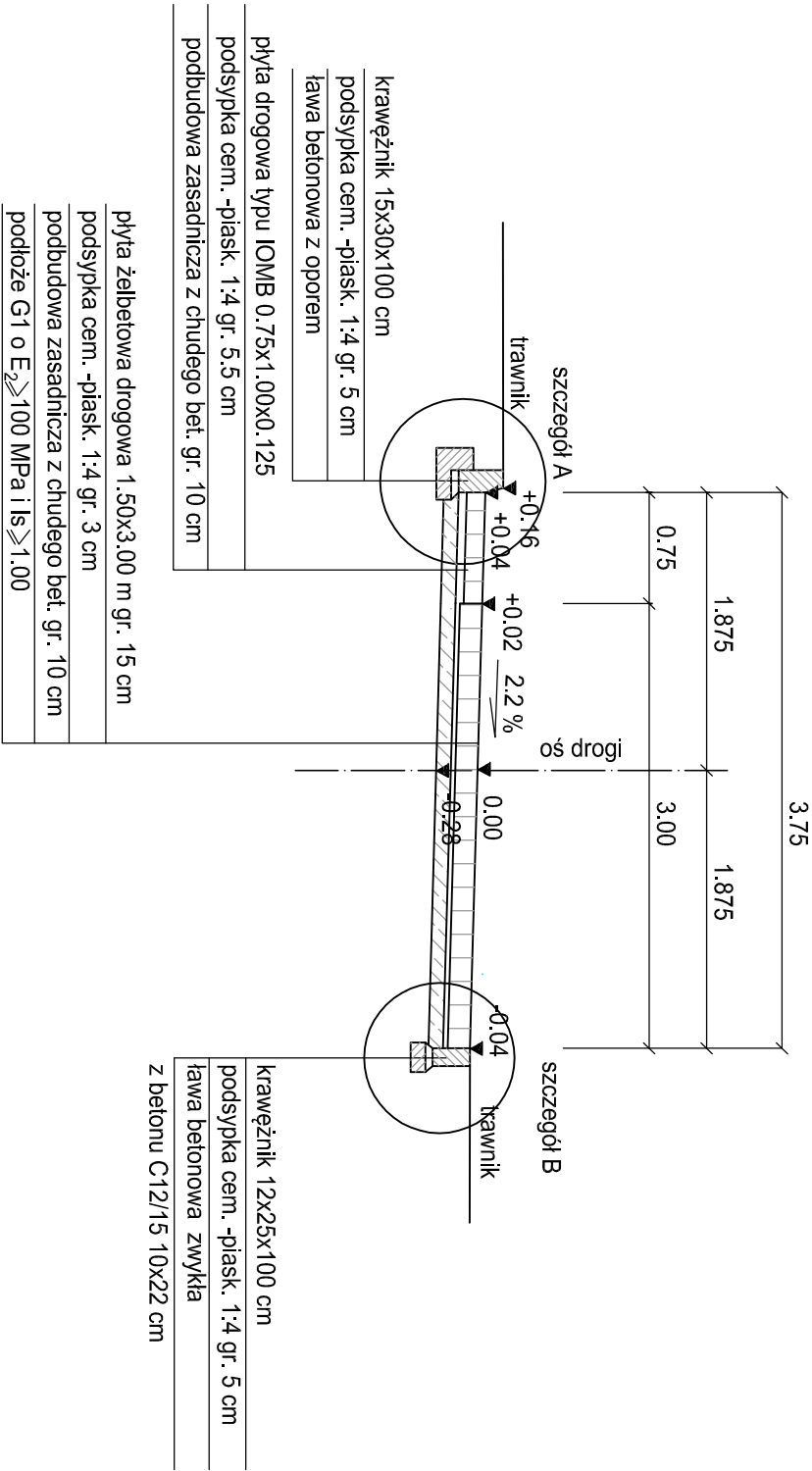


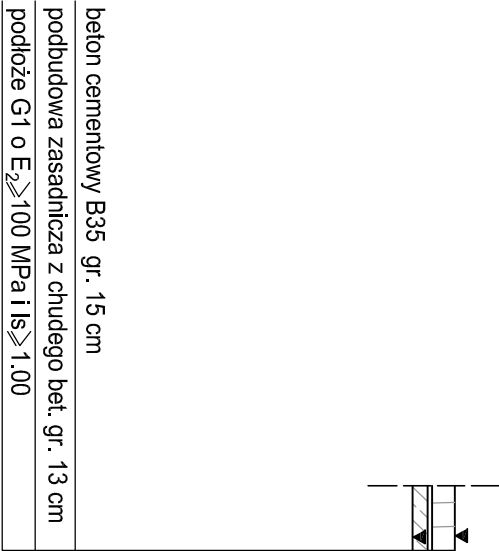
Przekrój konstrukcyjny drogi dojazdowej do hali napraw
od strony Gdyni Głównej
skala 1 : 50



UWAGA

Niniejszy przekrój konstrukcyjny dotyczy również wszystkich rejonów placów i dróg dojazdowych gdzie zastosowano zabudowę płytami drogowymi (zarówno w rejonie wjazdu do hali napraw od strony Rumni jak i od strony Gdyni Głównej) z tym, że pochYLENIA należy dostosować do rzędnych podanych na planach sytuacyjnych (rys. nr 1 i rys. nr 2)

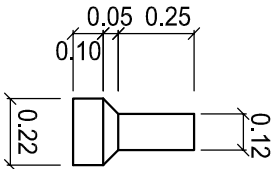
Przekrój konstrukcyjny nawierzchni betonowej
(uzupełnienia do nawierzchni z płyt drogowych)
skala 1 : 50



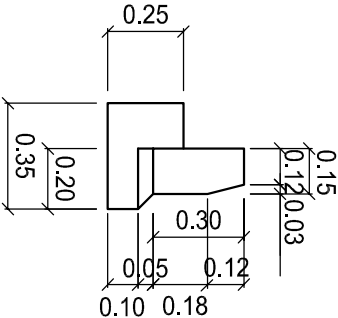
UWAGA

PochYLENIA należy dostosować do rzędnych podanych na planach sytuacyjnych (rys. nr 1 i rys. nr 2)

SZCZEGÓŁ "B"
skala 1:25



SZCZEGÓŁ "A"
skala 1:25



Projektowanie Systemów Komunikacyjnych					
Inż. Jerzy Chojnacki 80-281 Gdańsk ul. Leśna Góra 7/35					
<div>PSK</div>					
Funkcja Inicjator i nazwisko, uprawnienia	Podpis	Objekt		Nr umowy	
Projektant		Dojazd do hali napraw taboru SKM na stacji Gdynia Cisowa Postojowa		325/04/2014	
Inż. Jerzy Chojnacki				Data	
urz. bud. Nr BPK-193-12/83				maj 2014	
do projektowania w spec. konstr.-inż.					
w zakresie hal, wejść					
i stał kolejowych oraz dróg kolejowych					
Opracował		PROJEKT BUDOWLANO-WYKONAWCZY			
Inż. Elżbieta Biernacka					
Przekroje konstrukcyjne					